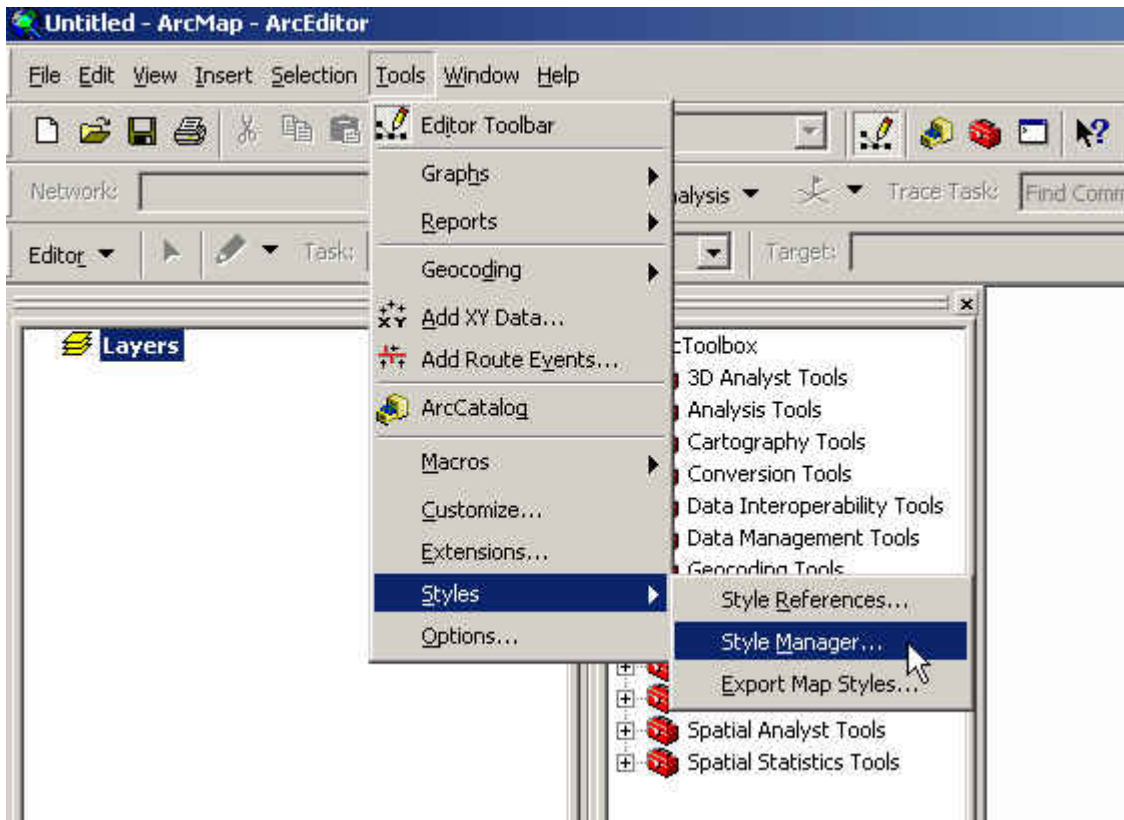


Comment importer une feuille de style dans le logiciel SIG Arc Map?

Après avoir téléchargé votre fichier de feuille de style pour le produit concerné

1. Ouvrir le logiciel SIG Arc Map
2. Cliquer sur « Tools », « Styles » et « Style Manager »



3. Dans la fenêtre « Style Manager », cliquer sur « Styles », cliquer sur « Add » et allez chercher la feuille de style que vous avez préalablement sauvegardée.