

Procédure pour ajouter une symbologie à un fichier BNDT en format Shape

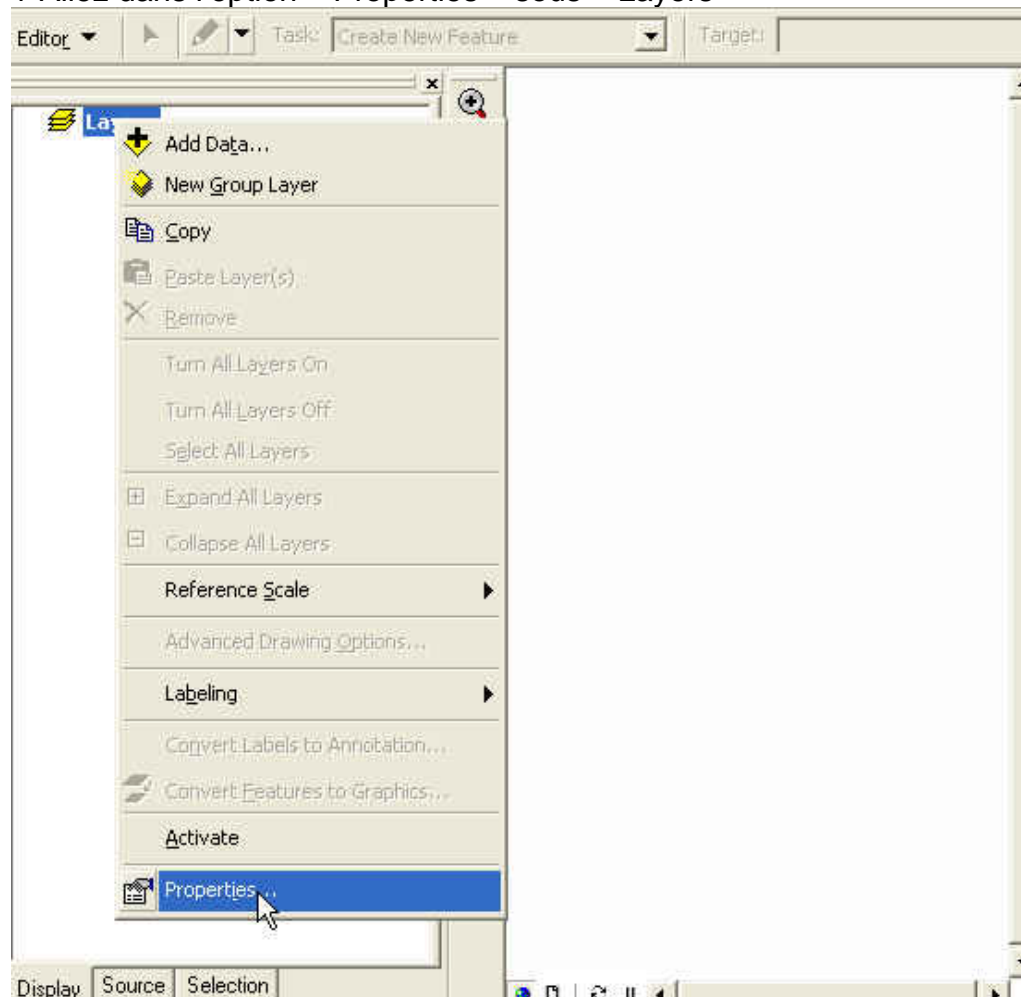
- 1 Ouvrir le logiciel SIG Arc Map, importer la feuille de style « bndt.style », selon la procédure 'ImporterFeuilleStyle.doc ». Voir 'Comment importer la librairie de symboles en format style dans le logiciel SIG Arc Map? » dans la section FAQ/Symbologie.
- 2 Ouvrir (File > Open) un projet, voir l'exemple fourni « [SymbologyToolbndt.mxd](#) »

Un icône jaune « sourire » apparaîtra sur votre menu. 😊

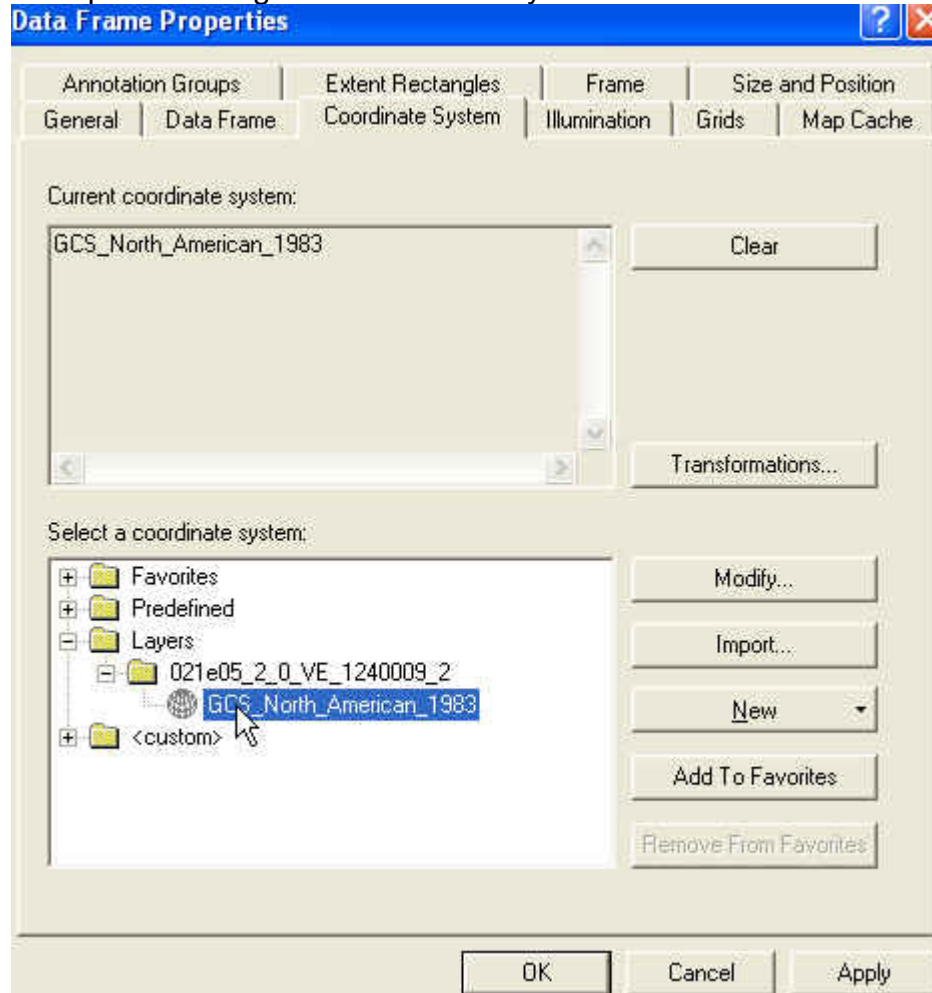
- 3 Ajouter (File > Add Data) le fichier BNDT téléchargé en format Shape :
Sur le site Web GéoGratis : www.GeoGratis.gc.ca,
la façon la plus rapide d'obtenir un fichier BNDT est par l'option « Répertoire de téléchargement » dans le menu à votre gauche.
Lien direct : <ftp://ftp2.cits.rncan.gc.ca/pub/bndt/>.

- 4 Quand les couches « Layers » que vous avez sélectionnées sont affichées, assurez-vous que la donnée est affichée dans une projection (pas « No Projection »).

1-Allez dans l'option « Properties » sous « Layers »



2-Cliquer sur l'onglet « Coordinate System »



3-Sélectionner « GCS_North_American_1983 », cliquer sur «Apply » et cliquer sur « OK ».

Note : Si vous ne modifiez pas « No Projection » par « GCS_North_American_1983 », il peut y avoir des problèmes d'affichage des données dans le logiciel Arc Map.

5 Cliquer sur le bouton de symbolisation 😊

Le processus peut prendre de 2 secondes à une minute. Quand le processus est terminé, un rafraîchissement automatique de l'écran est fait et la nouvelle symbologie est activée. La légende est aussi mise à jour.

Note : S'il y a des entités en jaune, cela veut dire qu'il n'y a pas de symbologie dans la feuille de style pour ces entités.