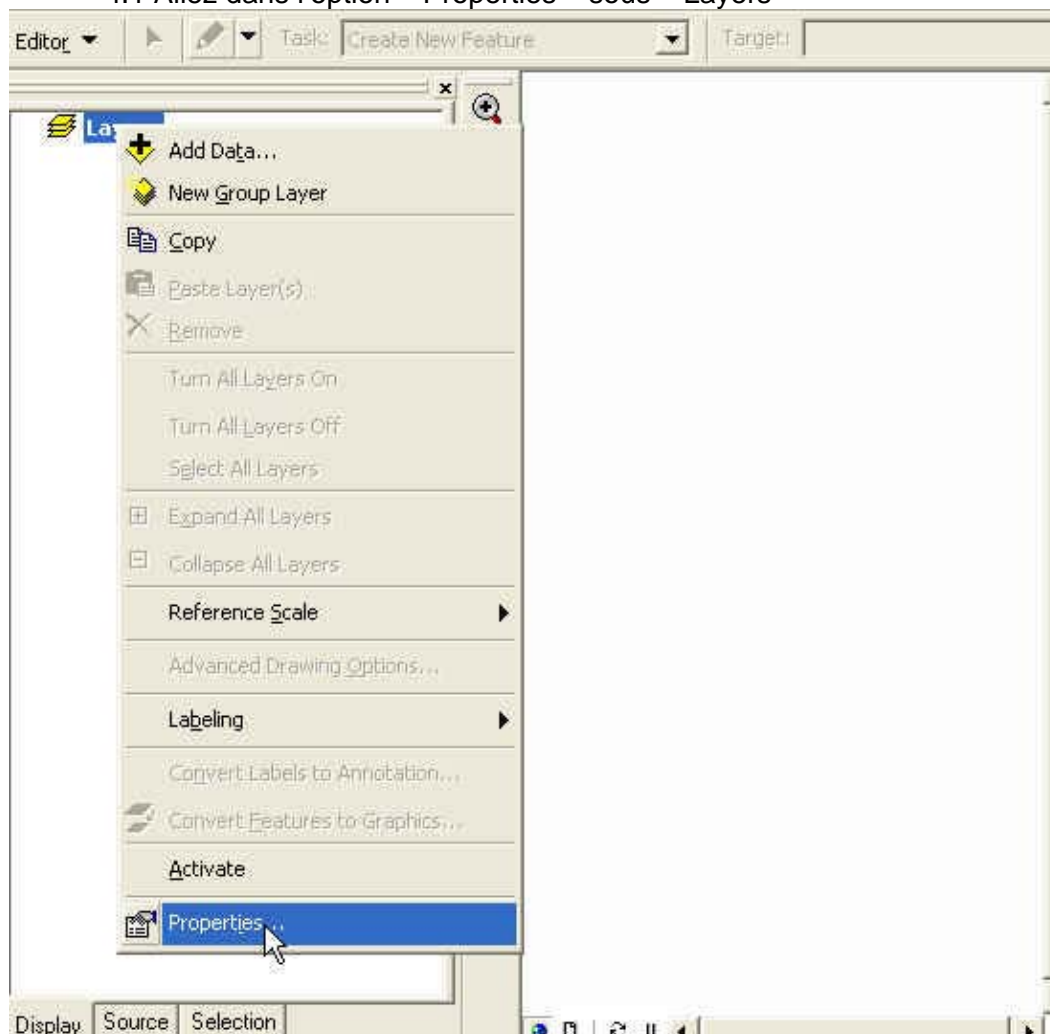
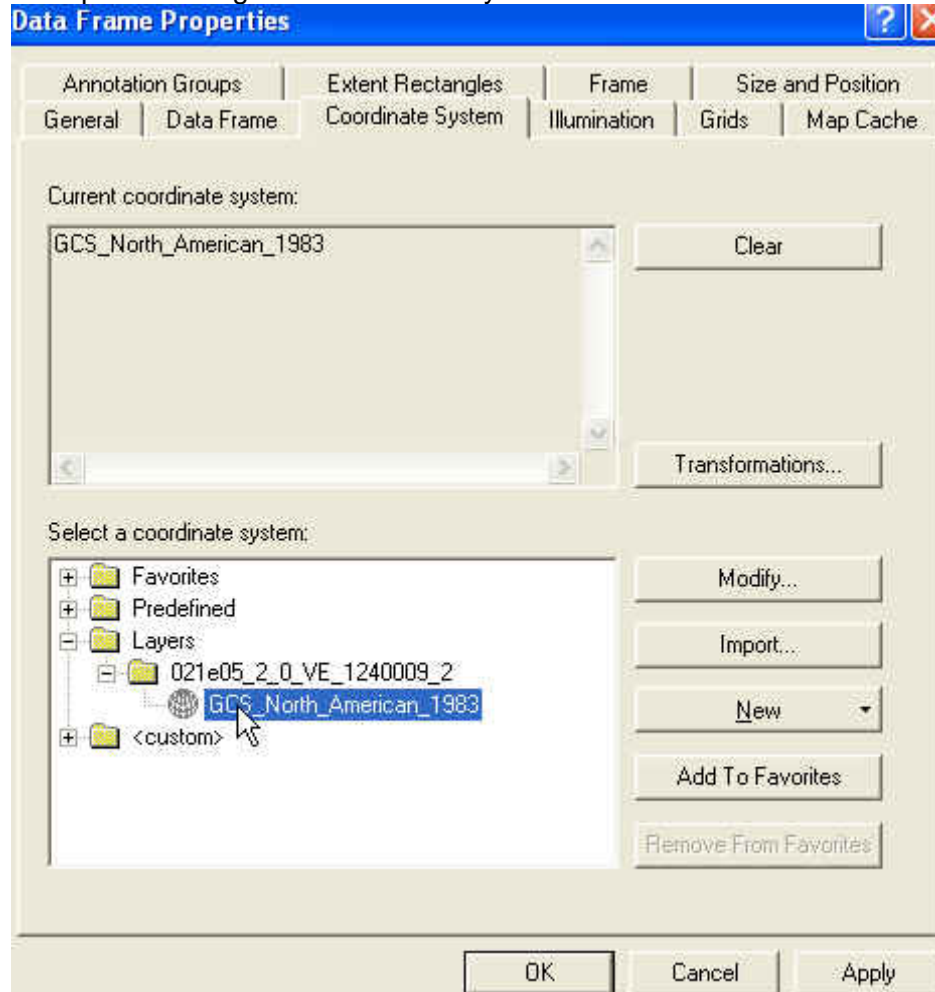


Procédure pour ajouter une symbologie à un fichier CanVec en format Shape

1. Ouvrir le logiciel SIG Arc Map, importer la feuille de style «canvecFrancais.style», selon la procédure «ImporterFeuilleStyle.doc». Voir «Comment importer la librairie de symboles en format style dans le logiciel SIG Arc Map?» dans la section FAQ/Symbologie.
2. Ouvrir (File > Open) le projet fourni«[OutilSymbologieCanVec.mxd](#)». Une icône jaune « sourire » apparaîtra. 😊
3. Ajouter (File > Add Data) le fichier CanVec téléchargé en format Shape: sur le site Web GéoGratis : www.geogratias.gc.ca, La façon la plus rapide d'obtenir un fichier CanVec est par l'option «Répertoire de téléchargement» dans le menu à votre gauche. Lien direct : <ftp://ftp2.cits.mcan.gc.ca/pub/canvec/>.
4. Quand les couches « Layers » que vous avez sélectionnées sont affichées, assurez-vous que la donnée est affichée dans une projection (pas « No Projection »).
4.1 Allez dans l'option « Properties » sous « Layers »



2-Cliquer sur l'onglet « Coordinate System »



3-Sélectionner « GCS_North_American _1983 », cliquer sur «Apply » et cliquer sur « OK »

Note : Si vous ne modifiez pas « No Projection » par « GCS_North_American _1983 », il peut y avoir des problèmes d'affichage des données dans le logiciel ArcMap.

5 Cliquer sur le bouton de symbolisation 😊

Le processus peut prendre de 2 secondes à une minute. Quand le processus est terminé, un rafraîchissement automatique de l'écran est fait et la nouvelle symbologie est activée. La légende est aussi mise à jour.

Note : S'il y a des entités en jaune, cela veut dire qu'il n'y a pas de symbologie dans la feuille de style pour ces entités. Veuillez s.v.p. nous en aviser afin que nous corrigions la situation.